

**Növbəti nömrədən etibarən məqalələr  
aşağıdakı qaydalara uyğun formada qəbul ediləcəkdir**

AMEA Botanika İnstitutunun Elmi Əsərləri

ISSN 2223-1617

Botanika İnstitutunun elmi əsərləri bitkilər və göbələklər aləminin müxtəlif aspektlərinə: morfologiya, sistematika, ekologiya, patologiya, fiziologiya, biokimya, hüceyrə biokimyası, ultrastruktur, genetica, molekulyar biologiya, təkamül, tətbiqi aspektlər və yeni metodlara dair məqalələri dərc edir. İnstitutun elmi əsərlərində (1) orijinal tədqiqat işini əks etdirən, (2) yeni metodun tətbiqi barədə məlumat verən, (3) sifarişlə yazılan məqalələr, (4) xülasə və ya icmal tipli məqalələr çap olunacaqdır. Tədqiqat xarakterli məqalələrin həcmi jurnalın qaydalarına görə tərtib olunmuş 5-10 səhifədən, icmal xarakterli məqalələr isə 20 səhifədən çox olmamalıdır. Xülasə və ya icmal tipli məqalələr göndərilməzdən əvvəl redaktorla razılaşdırılmalıdır.

Məqalələr qəbul edildikdən sonra rəy üçün mütəxəssislərə təqdim ediləcəkdir.

**1. Məqalələrin quruluşu:**

- a) Tədqiqat xarakterli məqalələrdə aşağıda göstərilən bölmələrinin olması vacibdir:

**GİRİŞ**

**MATERIAL VƏ METODLAR**

**NƏTİCƏLƏR VƏ ONLARIN MÜZAKİRƏSİ**

**NƏTİCƏLƏR (icmal xarakterli məqalələr üçün məcburi deyil)**

**ƏDƏBİYYAT**

Xüsusi hallarda **ƏDƏBİYYAT** siyahısından əvvəl işin yerinə yetirilməsində rolunu oynayan şəxslərə və ya elmi müəssisələrə minnətdarlıq xarakterli **MİNNƏTDARLIQ** bölməsi də (bir neçə cümlədən və ya 10-12 sətirdən çox olmamaqla) qəbul olunur. İcmal xarakterli məqalələrdə məqalədəki başlıqların bölgüsü müəllifin ixtiyarına buraxılır.

- b) **GİRİŞ** hissədə tədqiqata dair son dövrlərdə görülən işlərin qısa icmalı verilməli və sonda tədqiqatın aktuallığı əsaslandırılmalıdır.
- c) **MATERIAL VƏ METODLAR** bölməsində işin material(lar)ı və yerinə yetirildiyi metodik üsullar aydın şəkildə göstərilməlidir. İşin yerinə yetirilməsində istifadə olunan cihazların markası və ölkə göstərilməlidir.
- ç) Məqalənin **NƏTİCƏLƏR VƏ ONLARIN MÜZAKİRƏSİ** hissəsində tədqiqatın gedişi, alınan nəticələr və onların müzakirəsi verilir. Tədqiqatın nəticələrinin təqdimində cədvəllərdən, qrafiklərdən, sxemlərdən, şəkillərdən, kimyəvi və riyazi formullardan istifadə oluna bilər.

**2. Məqalələrin tərtibi:**

Məqalələr MS Office Word programında (versiya 97-2003 və yuxarı) yığılmalıdır.

Format A4. Məqalənin kənarları: hər tərəfdən 2 sm.

Şrift - Times New Roman. Şriftin ölçüsü: 11. İnterval: 1.

- a) **Məqalənin Adı: Şrift - Yağlı və Baş Hərflərlə, Vərəqin Mərkəzinə Yönləndirilmiş Şəkildə Yığılır. Ölçüsü: 14.**
- b) **Müəllif(lər)in inisialları və soyadı (A.A. Soyadı). Şrift - yağlı, vərəqin mərkəzinə yönəldilmiş şəkildə. Ölçüsü: 11.**
- c) İşin yerinə yetirildiyi və ya müəllif(lər)in çalışdığı elmi müəssisənin tam adı, ünvanı və müəllif(lər)in elektron poçt ünvanı. *Şrift - vərəqin mərkəzinə yönəldilmiş şəkildə, adi kursiv. Ölçüsü: 11.*
- ç) **Məqalənin qısa annotasiyası: Şrift - yağlı kənarlara düzlənmiş. Ölçüsü: 11.**
- d) *Açar sözlər* (sayı 10-dan çox olmamaqla) verilir. *Şrift – yağlı kursiv.*
- e) Əsas mətnin abzas ölçüsü – 0,75 sm (girinti daxilə).  
Ədəbiyyat siyahısı abzas ölçüsü – 0,25 sm (girinti xaricə).
- ə) Bölmələrin başlıqları: şrift - yağlı baş hərflərlə verilir.

- f) Məqalənin sonunda (**ƏDƏBİYYAT**-dan sonra) məqalənin yazıldığı dildən fərqli iki dildə (Azərbaycan dilində yazılan məqalələr üçün ingilis və rus dillərində, rus dilində yazılan məqalələr üçün Azərbaycan və ingilis dillərində, ingilis dilində yazılan məqalələr üçün isə azərbaycan və rus dillərində) qısa xülasə (annotasiya) verilir. Məqalənin adı (**Şrift – Ortada, Yağlı Baş Hərflərlə, Ölçüsü: 11**), müəlliflərinin inisialları və soyadı (**şrift - ortada yağlı, ölçüsü: 11**), işin yerinə yetirildiyi və ya müəllif (lər) in çalışdığı elmi müəssisənin adı *Şrift – sola düzlənmiş. Ölçüsü: 11.*
- g) Xülasənin (rezümenin, abstraktın) mətni (şrift – adi, ölçüsü: 11).

### 3. *İllüstrativ materiallar, formul və cədvəllər:*

- a) Taksonomik məqalələrdə cins (yarımcins, seksiya), növ və yarımnöv adları latınca və kursivlə yazılmalıdır və nomenklatur müəllifləri göstərmək zəruridir. Elmi ad mətn üzrə ilk rast gəlinən yerdə nomenklatur müəllif(lər) göstərilməklə qeyd edilməli və sonra təkrar edilməməlidir.
- b) Yeni taksonlara, açarlar və təsvirlər – Yeni taksonun adı “yağlı” şriftlə, kursiv istifadə edilmədən sol tərəfdən yazılır və ardınca statusu göstərilir (məs., sp. nov., stat. nov.). Təzə sətirdən qısa, latın dilində diaqnoz qeyd edilməlidir, bu bütün yeni taksalar üçün vacibdir. Latın diaqnozu latın dili üzrə mütəxəssislə rəsmi və ya qeyri-rəsmi razılaşdırılmalıdır. Latın dilindəki təsvirin ardınca eyni təsvir məqalənin yazıldığı dildə verilməlidir. Yeni təsvir edilmiş taksalar barədə məlumat məqalə çap edilməzdən əvvəl təsdiq üçün müvafiq yerə göndərilməlidir.
- c) Kolleksiyalara istinad: Yoxlanılmış nümunənin adı: ölkə, inzibati bölgü vahidi (şəhər/lokalitet), xəritə koordinatları, hündürlük, substrat, tarix (məs., 10.09.1995 və ya 10/09/1995), kolleksiya nömrəsi, kollektorun adı (vacibdirsə).
- ç) İstifadə edilmiş herbari kolleksiyaları və herbari nümunələri barədə ətraflı məlumat (məs., AMEA Botanika İnstitutunun Mərkəzi herbarisi, herbari № 8765) verilməlidir.
- d) DNT ardıcılıqları ilə aparılan işlərdə həmin ardıcılıqların depozit edildiyi ünvanın göstərilməsi məqsədəuyğun olardı.
- e) Cədvəllərin eni 17,0 sm-dən çox olmamalıdır. Mətnə cədvəllərə verilən istinad aşağıdakı şəkildə verilir: (Cədvəl 1), (Cədvəl 2) yaxud (Cədvəl 1, 2) və s. Şriftin ölçüsü: 10 ya 11. **Cədvəl 1. (şrift – yağlı).** Cədvəlin adı (şrift–adi). **Kəmiyyətlərin adı (şrift – yağlı),** qiymətləri (şrift – adi).
- ə) Şəkillərə, sxemlərə, qrafiklərə mətnə istinad Şəkil sözü altında birləşdirilir. Mətnə şəkillərə verilən istinad aşağıdakı şəkildə verilir: (Şəkil 1), (Şəkil 2) ya (Şəkil 1, 2) və s. Bir sütunda yerləşdirilən şəkillərin eni 8,1 sm-dən, iki sütunda yerləşdirilən şəkillərin eni 17,0 sm-dən çox olmamalıdır.
- f) Şəkilaltı izahat (şriftin ölçüsü: 11). **Şəkil 1. (şrift – yağlı),** izahatlat (şrift – adi). **Absis, ordinat oxlarının adları və legendlər (şrift – yağlı),** absis və ordinat oxlarının qiymətləri (şrift – adi).
- g) Qrafiklər uyğun qrafik proqramlarla (MS Excel, SiqmaPlot, Origin və s.) tərtib olunmalıdır.
- ğ) Kimyəvi formullar müvafiq proqramlar – SymyxDraw, ChemDraw, ChemOffice və s., riyazi formullar isə MS Equation, MathType və s. formul redaktorlarından istifadə edilməklə yığılmalıdır. Riyazi formulların sayı 1-dən artıq olduqda onlar nömrələnərək, kimyəvi formulların isə altında və ya yanında adı yazılmaqla aidyyəti bildirilir.
- h) Şəkillər müvafiq fotoredaktorlarla işlənərək mətnə yerləşdirilməlidir. Ayrıca təqdim olunan şəkillər jpeg, tiff, bmp, pdf və s. kimi formatlarda olaraq keyfiyyəti 300 point/düym-dən az olmamalıdır.

### 4. *Ədəbiyyatlara istinad və ədəbiyyat siyahısı:*

- a) Ədəbiyyatlara istinad mətnə dairəvi mötərizədə göstərilməklə verilir. İstinad ilk müəllifin soyadı, məqalənin (mənbənin) nəşr olunduğu ili özündə əks etdirir. Məsələn, (Иванов, 1998 a, б; Freedi et al., 2003; Məmmədov və b., 2011) və s.
- b) Ədəbiyyat siyahısında mənbələr əlifba sırası ilə düzülür və nömrələnir. Bu zaman müxtəlif dillərdə olan mənbələrin düzülmə ardıcılığı belədir: əvvəl azərbaycan, sonra ingilis də daxil olmaqla latın əlifbalı digər xarici dillərdə olan mənbələr, daha sonra rus (slavyan) dili.

- c) Ədəbiyyat mənbələri maksimum informativ olmalıdır. Mənbənin verilmə ardıcılığı belədir: **məqalənin müəllifləri (şrift - yağlı)**, sonra mötərizədə məqalənin çıxdığı il (şrift - adi), ardınca məqalənin adı (şrift - adi), dərc olunduğu dərgi (şrift - adi), **dərginin cildi, nömrəsi** (şrift yağlı), sonda səhifələr (şrift - adi) verilir (nümunəyə bax).
- ç) Ədəbiyyatlar mənbənin çap olunduğu orijinal dildə verilməlidir. Əgər hər hansı səbəbdən mənbəni tərcümə edərək vermək məcburiyyəti yaranarsa, ədəbiyyat mənbəsinin sonunda mötərizədə orijinalın dili göstərməlidir.
5. Çap üçün məqalələr müvafiq elmi müəssisənin Elmi Şurasının qərarı ilə birlikdə (xarici müəlliflər üçün istisnadır), müəlliflər tərəfindən imzalanmış bir nüsxə şəklində şəxsən və ya adi poçt vasitəsilə təqdim olunmalıdır. Məqalənin elektron variantı CD (DVD) yaddaş daşıyıcılarında redaksiyaya şəxsən və ya elektron poçtu (botanik.xeber@gmail.com) vasitəsi ilə çatdırılmalıdır. Məqalənin elektron versiyasının faylı müəllifin (və ya birinci müəllifin) soyadını və inisiallarını əks etdirməlidir. Məsələn: **Aliyev\_BC.doc; Mamedov\_DE.docx**.

**Redaksiyanın ünvanı:** Badamdar şossesi 40, Bakı AZ1004,  
Azərbaycan Milli Elmlər Akademiyası, Botanika İnstitutu  
E-mail: botanik.xeber@gmail.com  
Tel.: (994 12) 4970994

**QEYD:** Jurnalın tələblərinə müvafiq tərtib olunmamış məqalələr geri qaytarılacaq.

# AMEA Botanika İnstitutunun Elmi Əsərlərində çap üçün məqalələrin tərtibi

## NÜMUNƏ

### Çapa Təqdim Olunan Məqalənin Adı

L.V. Abasova\*, N.Mürsəl

\**AMEA Botanika İnstitutu, Badamdar şossesi, 40, Bakı AZ1004, Azərbaycan;*

*E-mail: a.aliyev@mail.ru*

*2Bakı Dövlət Universiteti, akademik Z.Xəlilov küç., 23, Bakı AZ1148, Azərbaycan*

**Annotasiya annotasiya annotasiya annotasiya annotasiya annotasiya annotasiya...**

*Açar sözlər: açar söz1, açar söz2, ... açar söz10*

### GİRİŞ

Mətn mətn mətn mətn mətn mətn. Mətn mətn mətn mətn mətn mətn. Mətn mətn mətn mətn mətn mətn. Mətn mətn mətn mətn mətn mətn [1, 4, 8]. Mətn mətn mətn mətn mətn mətn mətn. Mətn mətn mətn mətn mətn mətn.

### MATERIAL VƏ METODLAR

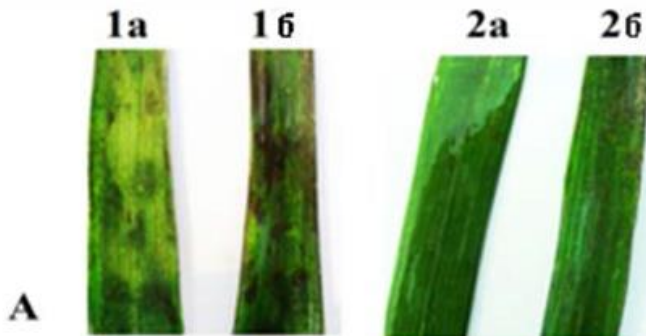
Mətn mətn mətn mətn mətn mətn mətn. Mətn mətn mətn mətn mətn mətn. Mətn mətn mətn mətn mətn mətn [2, 3, 9]. Mətn mətn mətn mətn mətn mətn mətn [1, 5,]. Mətn mətn mətn mətn mətn mətn mətn.

### NƏTİCƏLƏR VƏ ONLARIN MÜZAKİRƏSİ

Mətn mətn mətn mətn mətn mətn mətn mətn mətn mətn mətn mətn mətn mətn mətn (Şəkil 1).  
Mətn mətn mətn mətn mətn mətn mətn mətn mətn mətn mətn mətn mətn mətn mətn (Cədvəl 1).

**Cədvəl 1.** Cədvəlin adı.....


Mətn mətn mətn mətn mətn mətn mətn mətn. mətn mətn mətn mətn mətn mətn mətn. Mətn mətn mətn mətn mətn mətn mətn mətn. mətn mətn mətn mətn. mətn mətn mətn mətn mətn mətn mətn. Mətn mətn mətn mətn mətn mətn mətn mətn. mətn mətn mətn mətn mətn mətn mətn (Şəkil 2).



**Şəkil 2.** Adı və izhatı (lazımdırsa)

